

Investor Relations 2004

Ⅲ. ハローシリーズ商品案内

2004.08



Arealink

お問合せ先 TEL : 03-5501-2215 FAX : 03-5501-2216 E-mail : info@arealink.co.jp

INDEX

1	商品ラインナップ (1)	3
	商品ラインナップ (2)	4
	商品ラインナップ (3)	5
2	ホテルマンション	6
3	ハローレジデンス50	7
4	ハロートランク21	8
5	ハローパーキング(付置義務駐車場型)	9
6	ハローリニューアル	10
7	ハロー店舗	15
8	ハローオフィス	16
	後記	17

1. 商品ラインナップ (1)



商標使用企業
全国210社
(No.1のシェア)

ミスター貸地

当社が所有者より土地を借りて利用者へ提供するサービス。



ビジネスモデル
特許出願中

ハロートランク

ハローコンテナの都心型事業で、ビルの1室を借りて、内部に造作を加えて区切り、利用者へ提供するサービス。



全国No.1のシェア
(商標使用企業
700ヶ所)
ビジネスモデル
特許出願中

ハローコンテナ

当社が所有者より土地を借りて内部を細かく区切った輸送用コンテナを収納スペースとして設置し利用者へ提供するサービス。



賛同企業(10社)
と共にハローマンズリー
ネットワークを
構築中

ハローマンズリー

当社が所有者よりマンションの空室を借りて、週単位・月単位で利用者へ提供するウイークリー・マンションサービス。

1. 商品ラインナップ (2)



ハローパーキング(コインパーク型)

当社が所有者より土地を借りて、駐車場機材を設置し、時間単位で駐車場を利用者に提供するサービス。



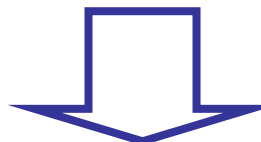
ウェルズ21

1階を倉庫・2階が事務所・建物の前面に2台分の駐車スペースを確保した、アパート・マンションに替わる商品。



リニュアル前

リニュアル後



ハローリニュアル

古い建物を改修し付加価値を加え運用効率を上げる事業。

1. 商品ラインナップ (3)



ハローパーキング (付置義務駐車場型)

既存事務所ビルの不稼働付置
駐車場を借り上げエンドユーザー
に貸し出す駐車場サブリース



ハロー店舗

店舗ビルを借上げ、内部造作
を施した上で、造作付テナント
として貸し出すサービス



ハローランク21

住宅系・事務所系に代わる土地有効利用の新商品。
建築後は当社が一括管理して運用



ハローオフィス

事務所ビルを借上げ、内部間
仕切・共用施設を設け、
利用者に貸し出すサービス

2. ホテルマンション

小規模商業地の有効活用



商業地域内の狭小土地有効利用策。住宅系ではなく、ホテル申請での建物を計画、より高度な有効利用を実現。建設後は、マンスリーのノウハウを利用して運用。

3. ハローレジデンス50

防犯仕様50年賃貸



- 50年賃貸をキャッチフレーズとし、将来の配管メンテナンス、サッシ類を交換可能にする等、長期運用を主眼とした新築賃貸住宅。
- オートロックを採用する等の防犯面にも深く配慮。リニューアルで培った中国製部材を採用し、ハイセンス、ローコストを実現。

4. ハロートランク21

住宅系・事務所系に代わる土地有効活用



- 住宅系・事務所系に代わる、土地有効利用の新商品。建設後は、当社が一括で借り上げ、コンテナ・トランクで培ったノウハウを用いて運用。

5. ハローパーキング(付置義務駐車場型)

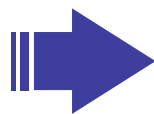


既存事務所ビルの不稼働となっている、付置駐車場を借り上げ、エンドユーザーに貸し出す駐車場サブリース。当社の金融機関・会計士ネットワーク等からの紹介案件により、急速に展開中。

6. ハローリニューアル

ハローマンスリー 要町 (外装)

リニューアル前



リニューアル後
ハローマンスリー
(商品化)

リニューアル後



- 当社のリニューアル第1号物件。築36年の木造アパートを取得。構造・設備までフルにリニューアル工事を行い、投資家に販売。
- 販売後はマンスリーとして借り上げ、運用中。ネットワーク会員に対し、モデル現場として開放。

6. ハローリニューアル

ハローマンスリー要町（内装）

リニューアル前



リニューアル後



6. ハローリニューアル

ハローレジデンス東大前(外装)

リニューアル前



リニューアル後



会員第1号

- ハローリニューアルネットワーク会員による施工第1号現場(外装)。

6. ハローリニューアル

ハローレジデンス東大前(内装)

リニューアル前



リニューアル後



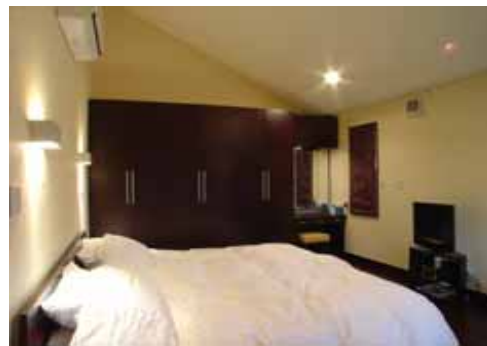
会員第1号



- ハローリニューアルネットワーク会員による施工第1号現場(内装)。

6. ハローリニューアル

中国製部材・家具 施工例



ハローリニューアル会員に販売する、中国製部材、家具を用いた新築住宅施工例。

7. ハロー店舗 (テストラン中)

ハロー店舗・商品開発所(東京・新橋駅前及び六本木)



東京・JR新橋駅前



東京・六本木

店舗ビルを借上げ、内部造作を施した上で、造作付テナントとして貸し出すサービス

8. ハローオフィス (テストラン中)

ハローオフィス商品開発所(東京・赤坂見附駅前・東京駅八重洲)



東京・赤坂見附



東京・東京駅八重洲

事務所ビルを借上げ、内部間仕切・共用施設を設け、利用者に貸し出すサービス

当資料に掲載されている業績見通し、その他今後の予測・戦略などに関する情報は、当資料の作成時点において、当社が合理的に入手可能な情報に基づき、通常予測し得る範囲内で行った判断に基づくものです。

しかしながら実際には、通常予測し得ないような特別事情の発生または通常予測し得ないような結果の発生などにより、当資料記載の業績見通しとは異なる結果を生じ得るリスクを含んでおります。

当社は、投資家の皆様にとって重要と考えられるような情報について、その積極的な開示に努めてまいりますが、当資料記載の業績見通しのみ全面的に依拠してご判断されることはくれぐれもお控えになられるようお願いいたします。

なお、いかなる目的であれ、当資料を無断で複製、または転送などを行われぬようお願いいたします。

お問合せ先: エリアリンク株式会社 総務人事部長 石川忠司
TEL / 03-5501-2215 FAX / 5501-2216
E-mail / info@arealink.co.jp